

# CAPM<sup>®</sup> : Certified Associate in Project Management



Nous sommes **A.T.P**

**Oo2 Formations**, organisme accrédité **A.T.P Premium**

Notre société est accréditée A.T.P (Authorized Training Partner) de type Premium.

*Cela vous garantit de recevoir un cours de préparation à l'examen CAPM<sup>®</sup> de haute qualité, conforme en tout point aux normes les plus récentes du PMI.*



**Oo2 Formations & Consulting**

CAPM est une marque déposée du Project Management Institute, Inc

EN SAVOIR +



[contact@oo2.fr](mailto:contact@oo2.fr)



+33 (0) 188 24 70 33  
+33 (0) 188 24 70 34





5  
jours

Avec plus de 600 000 membres dans plus de 200 pays, the Project Management Institute (PMI) est la plus représentative des associations de gestionnaires de projets.

Le PMI propose depuis 1969 des méthodes de management de projet et édite des standards relatifs aux "meilleures pratiques" qui sont rapidement devenues des références à appliquer pour la gestion, de toutes sortes de projets.

Notre formation Bootcamp Certified Associate in Project Management (CAPM)<sup>®</sup> - avec certification, forme aux meilleures méthodes de management de projet afin de les gérer de manière efficace et fiable, de la phase d'étude à leur déploiement.

Cette formation constitue la 1<sup>ère</sup> étape du cursus menant à la certification. Cependant elle s'adresse aussi aux personnes impliquées dans des projets qui n'ont pas forcément l'intention de passer l'examen de certification mais qui souhaitent acquérir des connaissances, des méthodes et des outils performants de gestion de projet. C'est en effet la formation la plus complète puisque tous les aspects relatifs à un projet y sont abordés.

## Programme

- **Module 1 - Créer une équipe performante**  
Apprenez à définir les règles de base de l'équipe, à construire une compréhension commune, à engager et à soutenir des équipes, etc.
- **Module 2 - Démarrage de votre projet**  
Apprenez à faire participer les parties prenantes, à gérer et à planifier le champ d'application, à évaluer et à gérer les risques, etc.
- **Module 3 - Faire le travail**  
Apprenez à gérer les changements de projet, à déterminer les méthodes et pratiques appropriées, à établir une gouvernance de projet, etc.
- **Module 4 - Maintenir votre équipe sur la bonne voie**  
Apprenez à collaborer avec les parties prenantes, à diriger une équipe, à gérer les conflits, etc.
- **Module 5 - Garder l'entreprise à l'esprit**  
Apprenez à évaluer les changements de l'entreprise et de l'environnement, à soutenir les changements organisationnels, à améliorer les processus, etc.

(voir les détails du programme sur [www.oo2.fr](http://www.oo2.fr))



## Objectifs

Au cours de cette formation, les stagiaires vont acquérir l'ensemble des techniques nécessaires à la conduite de projets :

- Identifier les acteurs d'un projet
- Comprendre les différentes phases de la réalisation d'un projet
- Définir le périmètre
- Gérer les ressources avant, pendant et après le projet
- Dimensionner les ressources humaines et les accompagner
- Suivre efficacement l'exécution
- Maîtriser la qualité d'exécution
- Evaluer les risques inhérents à un projet
- Intégrer la problématique financière à la réalisation
- Clôturer le projet
- Se préparer au nouvel examen CAPM<sup>®</sup>

A l'issue de cette formation, le participant aura non seulement acquis l'ensemble des techniques nécessaires à la conduite de projets mais sera aussi efficacement préparé au passage de l'examen Certified Associate in Project Management (CAPM)<sup>®</sup> mondialement reconnu.



## Prérequis

Une expérience professionnelle en gestion de projet est indispensable pour suivre cette formation (Voir plus loin les conditions d'éligibilité à la certification CAPM<sup>®</sup>).



## Public

Cette formation s'adresse particulièrement aux gestionnaires de projets expérimentés qui envisagent de passer l'examen CAPM<sup>®</sup> et plus généralement, aux responsables et managers impliqués dans un projet ou aux personnes amenées à prendre la responsabilité de la direction d'un projet.



## Matériel d'études : Le PMI Choice

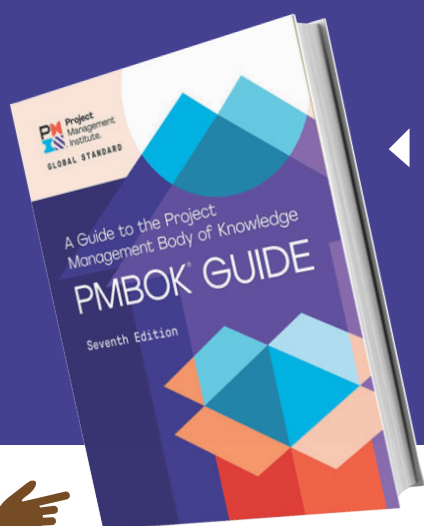
Dorénavant, le PMI propose un kit de formation complet basé sur le nouvel examen, que l'on peut qualifier de kit officiel, appelé le « PMI CHOICE ». Il comprend notamment :

- une version électronique du support de cours de préparation à la certification CAPM<sup>®</sup> qui peut être consulté et annoté depuis divers médias (PC, tablettes iPad / iOS, Android),
  - des vidéos pour faciliter l'apprentissage,
  - des quizz pour s'autoévaluer,
  - FAQ sur l'examen de certification CAPM<sup>®</sup> et les autres certifications disponibles auprès du PMI
- liste non exhaustive*

Auquel il faudra ajouter le **PMBOK 7<sup>ème</sup> édition**

En tant qu'organisme de formation accrédité ATP Premium, Oo2 reçoit l'avantage par le PMI de pouvoir proposer à ses stagiaires un jeu de **200 questions du nouvel examen** afin de vous préparer dans les meilleures conditions.

l'Examen  
dure  
**3 heures**



Guide du corpus des connaissances en management de projet (PMBOK® Guide septième édition)

Le «Project Management Body of Knowledge » (PMBOK® Guide septième édition) sert de base officielle à la formation et à l'examen de certification CAPM®. Il fournit une référence pour tous ceux qui sont intéressés par le management de projet. Il propose une structure applicable à tous les projets, quel que soit le domaine : ingénierie, SI, pharmacie, banque, etc...

Il clarifie et respecte l'environnement dans lequel se déroulent les projets et donne une vue d'ensemble de la manière dont les différents processus de gestion de projet interagissent. Lors de la formation, le Guide PMBOK® septième édition (PDF et/ou version papier) est remise à chaque participant.

CAPM, PMBOK sont des marques déposées du Project Management Institute inc

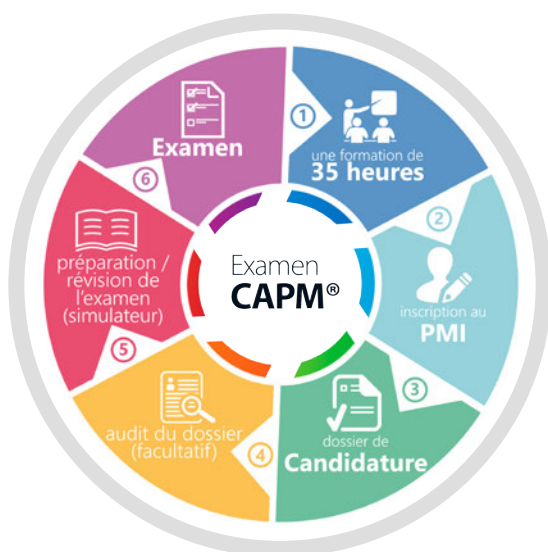
Sessions planifiées

## Processus de certification Certified Associate in Project Management (CAPM)®

Le processus pour l'obtention de la certification CAPM® se compose de plusieurs étapes :

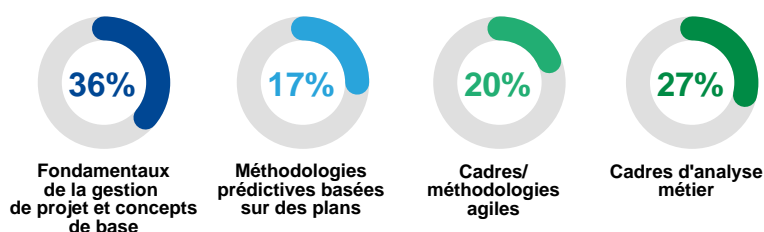
- Suivre une formation de 35 heures (obligatoire)
- S'inscrire au Project Management Institute (PMI) en ligne\* (facultatif)
- Compléter et soumettre son dossier de candidature (90 jours)\* obtenir l'approbation du dossier par le PMI (délai 1 à 2 semaines)
- S'inscrire à une session d'examen et payer les frais afférents\*
- Dans le cas où votre dossier de candidature est audité, soumettre les documents justificatifs demandés
- Se préparer à l'examen avec notre simulateur\*
- Passer l'examen de certification CAPM®

*\* Frais inclus dans notre Package Intégral, proposé en option par Oo2*



### L'examen

L'examen dure 3h et est disponible en plusieurs langues dont le français et l'anglais. Il se compose d'un QCM de 150 questions portant sur les 4 domaines suivants :



### Modalités de passage

L'examen de passage se fait en ligne depuis chez vous ou dans un centre **Pearson Vue accrédité**

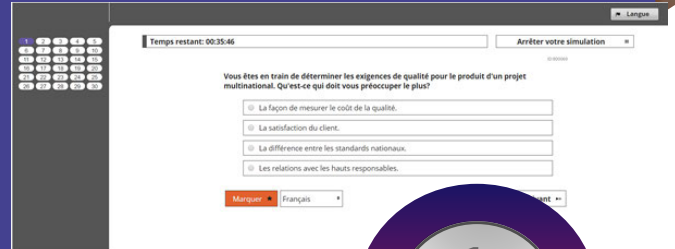
**Important :** L'examen de certification CAPM® est en cours de mise à jour.



## Simulateur d'examen

Accès au simulateur d'examen X-AM pendant 1 année pour réviser par groupe de processus ou par domaine de connaissance. Le candidat peut ainsi s'exercer dans les conditions réelles de l'examen. Avec plus de 1000 questions issues des examens officiels cet outil en e-learning représente l'équivalent de 5 examens blancs et augmente considérablement vos chances de réussite.

Les corrections commentées vous permettent de comprendre vos erreurs et de progresser dans l'acquisition des connaissances nécessaires à la réussite à l'examen.



## Adhésion au PMI et montage du dossier d'éligibilité

En adhérant au PMI, vous bénéficiez :

- D'outils et de modèles de documents destinés à gérer vos projets,
- D'une librairie électronique de plus de 300 livres en Management de Projet,
- De l'accès annuel à près de 150 heures de conférences gratuites vous faisant bénéficier de PDU,
- D'un réseau communautaire de managers de projets afin d'élargir votre réseau professionnel,
- Du *Guide PMBOK® 7<sup>ème</sup> édition* au format PDF et de tous les Standards PMI®.

*Cette démarche d'accompagnement garantit au participant ou aux ressources humaines de son organisation des conditions de préparation optimales aux exigences de qualification pré-requises par le PMI.*

1  
Processus  
d'adhésion


2  
Soumission  
du dossier

3  
Passage de  
l'examen



## Maintien de la certification

La certification CAPM® est valable 3 ans. Pour maintenir cette certification, il est nécessaire d'accumuler tous les 3 ans 60 PDUs (Professional Development Units) au travers de diverses activités (formation, auto-formation et expérience professionnelle), prouvant ainsi le maintien et le développement des compétences en gestion de projet.

 Certaines formations Oo2 sont éligibles à l'acquisition de PDUs : contactez-nous!



# NOUS SOMMES A.T.P

Choisir un organisme Authorized Training Partner (ATP) pour votre formation, c'est l'assurance de recevoir un cours de préparation à l'examen CAPM® :

- De haute qualité, conforme en tout point aux normes mondiales les plus récentes du PMI,
- Dispensé par un formateur détenteur de la certification CAPM® et accrédité "authorized trainer" par le PMI
- Réactualisé à chaque nouvelle mise à jour...

Choisir Oo2 accrédité A.T.P, c'est faire le choix raisonné de protéger votre investissement formation en étant sûr de la qualité de la préparation à l'examen CAPM® que vous recevrez !

La préparation à la certification CAPM® demande un important travail personnel et du temps pour assimiler l'ensemble des connaissances nécessaires pour passer avec succès cet examen mondialement reconnu. Pour vous accompagner, Oo2 vous propose son "Package Intégral" tout inclus. Notre offre comprend :

- Les frais d'adhésion au Project Management Institute (PMI) pendant 1 an,
- Le *Project Management Body of Knowledge (Guide PMBOK® septième édition)* en version PDF (en plus de la version brochée remise lors de la formation),
- L'accompagnement au montage et à la soumission du dossier d'éligibilité auprès du PMI,
- Le simulateur d'examen accessible en ligne,
- Les frais d'inscription à l'examen de certification.

