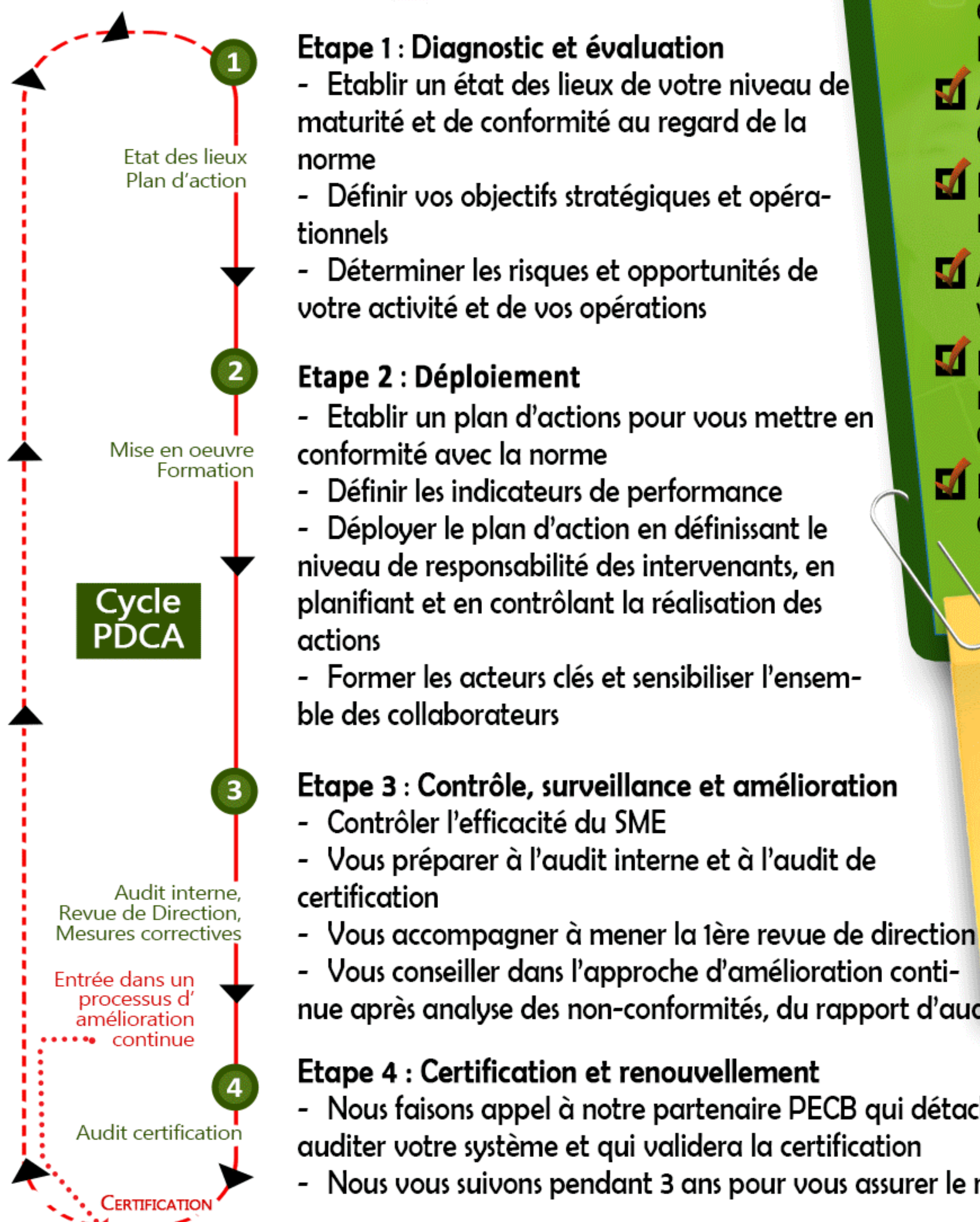


# ISO 14001: 2015

## Système de Management Environnemental

LA CERTIFICATION ISO 14001 REPRÉSENTE « LA » NORME ENVIRONNEMENTALE INTERNATIONALE PAR EXCELLENCE. **ELLE FIXE UN CADRE POUR MAÎTRISER LES IMPACTS ENVIRONNEMENTAUX ENGENDRÉS PAR VOTRE ACTIVITÉ** ET CONDUIT À UNE VRAIE PRISE DE CONSCIENCE DES AMÉLIORATIONS CONTINUES QUI PEUVENT ÊTRE APPORTÉES POUR VISER LA PERFORMANCE ENVIRONNEMENTALE DE VOTRE ENTREPRISE.

### NOTRE DÉMARCHE



### VOS OBJECTIFS PRINCIPAUX

- ✓ Réduire vos impacts sur l'environnement et devenir un contributeur actif de la préservation de l'environnement.
- ✓ Améliorer la satisfaction client en devenant une entreprise responsable.
- ✓ Développer une conscience environnementale au sein de votre entreprise.
- ✓ Assainir l'environnement de travail de vos salariés.
- ✓ Booster votre reconnaissance internationale auprès de vos fournisseurs et de vos clients.
- ✓ Prendre de nouveaux marchés à vos concurrents sur cet avantage distinctif.

**AVEC NOTRE OFFRE GROUPEE FORMATION & ACCOMPAGNEMENT, VOUS RECEVEZ TOUS LES OUTILS POUR METTRE EN PLACE VOTRE SME ET LE MAINTENIR CONFORME AUX EXIGENCES DE LA NORME 14001.**

**- NOUS POUVONS VOUS ACCOMPAGNER DEPUIS LE DIAGNOSTIC JUSQU'À LA CERTIFICATION OU SEULEMENT POUR UNE SEULE DES ÉTAPES DE LA DÉMARCHE D'IMPLEMENTATION.**

IMPLEMENTATION DES NORMES ISO - NORME ISO 14001



www.oo2.fr  
consulting@oo2.fr

128, rue de la Boétie  
75008 Paris  
France  
Tél : +33 (0)977 21 51 71

Point E, Allée Nourou Tall  
BP 45617 Dakar  
Sénégal  
Tél : +221 33 825 45 54

2 plateaux - Cocody  
BP 1163 Abidjan 27  
Côte d'Ivoire  
Tél : +225 225 03 445

Av. du Dr Kwamé N'Krumah  
Ouagadougou 513  
Burkina Faso  
Tél : +226 55 77 87 11

Nos agences

Où nous intervenons



Suivez-nous !



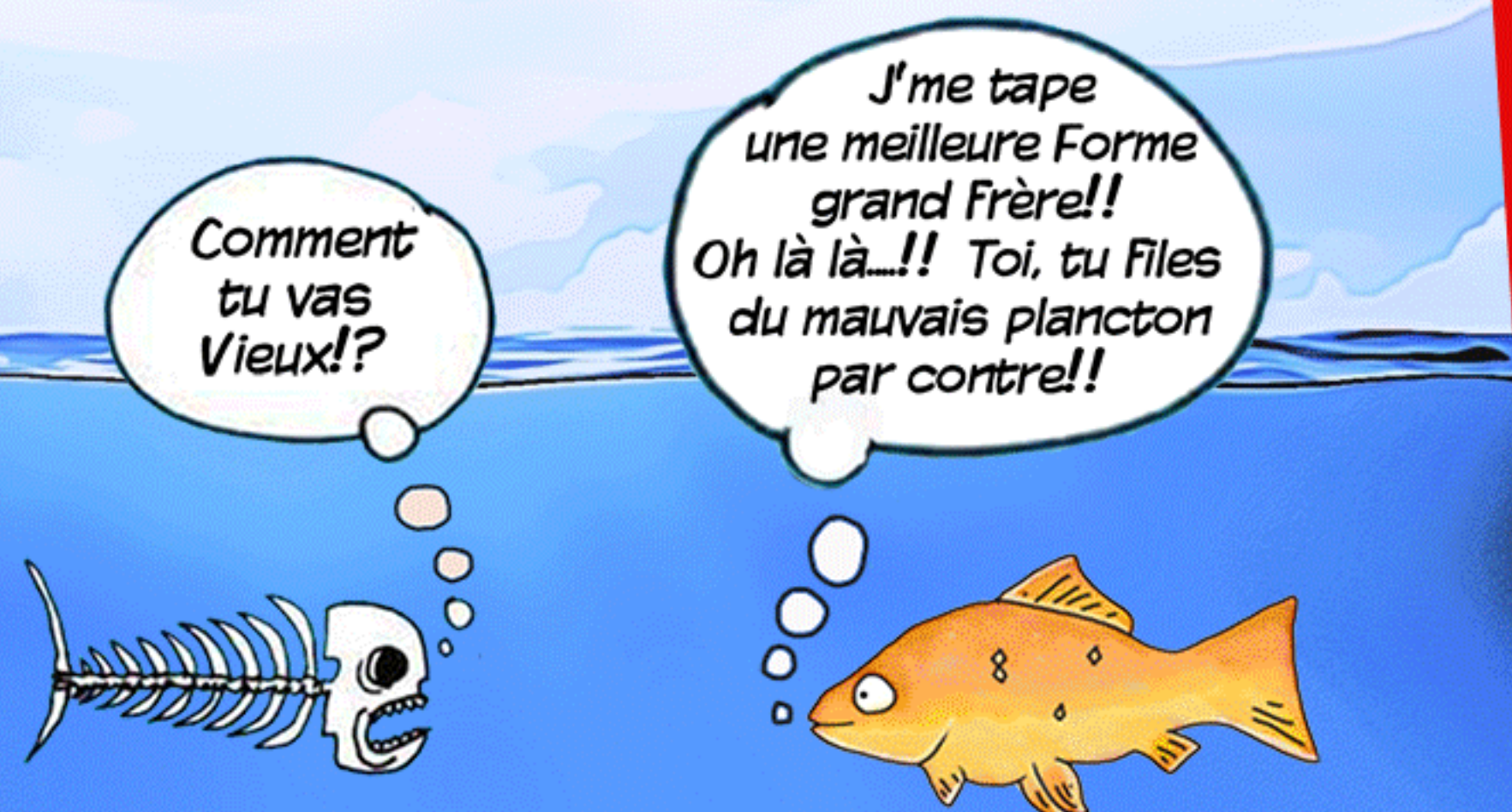


# ISO 14001 version 2015

Faire certifier son organisation

## VOS RÉSULTATS

- Vous vous concentrez sur les éléments clés de vos activités qui ont un impact sur l'environnement.
- Vous mobilisez l'ensemble de votre management et de votre personnel autour d'objectifs stratégiques et environnementaux.
- Vous êtes reconnu internationalement comme une entreprise responsable et engagée vis à vis de la protection de l'environnement.
- Cet accompagnement vous permet d'obtenir votre certification plus rapidement et vous prépare à faire vivre votre système pour apporter les preuves nécessaires à votre démarche environnement.
- Vous promulguiez vos processus environnementaux auprès de vos parties prenantes et contribuez à éveiller une conscience environnementale chez eux.



## SE FORMER À LA NORME ISO 14001

Indispensable pour comprendre les exigences de la norme et leur mise en oeuvre, la formation ISO 14001: 2015 se décline en 3 niveaux, selon le degré d'implication de la personne dans la démarche environnementale de son organisation.

### ISO 14001 FOUNDATION

Formation de 2 jours avec certification pour vous sensibiliser à la norme ISO 14001 : 2015 (destinée aux pilotes de processus, senior management, contributeurs clés du système)

### ISO 14001 LEAD IMPLEMENTER

Formation de 5 jours avec certification pour vous aider à mieux appréhender la mise en place d'un SME et maintenir sa conformité aux exigences de la norme (destinée aux responsables et collaborateurs impliqués de près dans le management environnemental).

### ISO 14001 LEAD AUDITOR

Formation de 5 jours pour certifier vos auditeurs internes qui pourront également devenir auditeurs externes (destinée à toute personne devant ou désirant maîtriser le processus d'audit d'un SME)

M  
A  
N  
A  
G  
E  
M  
E  
N  
T  
E  
N  
V  
I  
R  
O  
N  
N  
E  
M  
E  
N  
T  
A  
L



## LA GESTION DE VOTRE SME

Pensez à l'externalisation!

Afin d'assurer le renouvellement de la certification et éviter de courir la dernière année, il est primordial de tenir à jour son SME et d'apporter les preuves d'une démarche d'amélioration continue. C'est pourquoi nous vous proposons de suivre votre équipe environnement et/ ou de réaliser des audits de surveillance. Ainsi garantisiez-vous l'utilité et la pérennité de votre SME.



## NOS ÉQUIPES & MODALITÉS

Notre réseau d'experts présents en Europe et en Afrique allie expérience métier et expérience en consulting et audit. Ils sauront vous accompagner et vous assister dans la mise en oeuvre d'un système de management environnemental et vous apporter l'objectivité nécessaire pour répondre à vos besoins business sans alourdir la bonne marche de votre activité.

Après un premier entretien pour évaluer le niveau de maturité de votre entreprise, nous définirons le nombre de jours d'intervention sur site et à distance.

## BON À SAVOIR

La durée pour mettre en place la norme ISO 14001 jusqu'à l'audit de certification varie entre 9 et 14 mois.

La certification est valable 3 ans et doit être renouvelée chaque année avec un audit de surveillance annuel.

Quelle sacrée vie de poisson maintenant!!!



► Voir nos prochaines formations ISO 14001

► Voir toutes nos prochaines formations ISO