

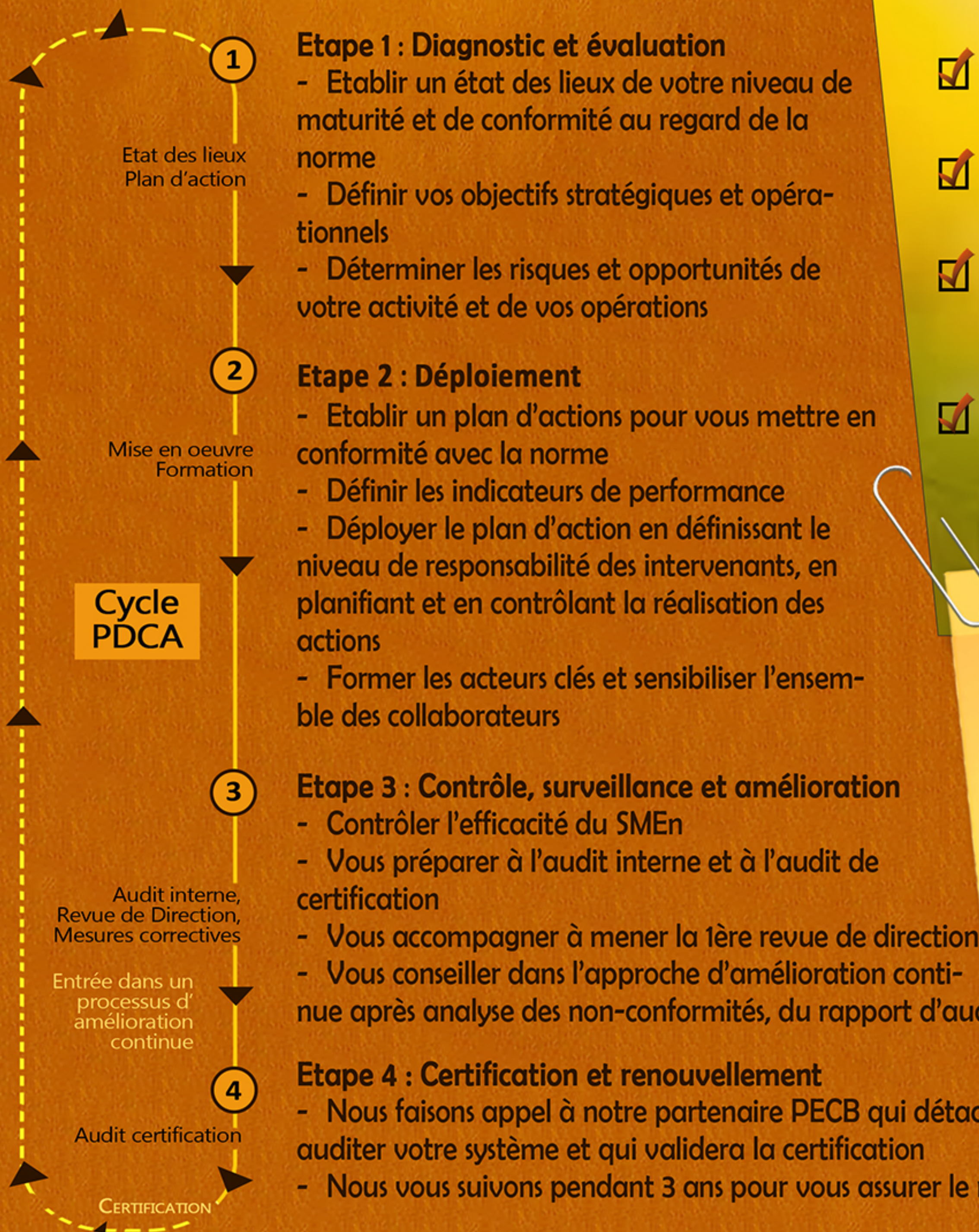


ISO 50001: 2018

Systeme de Management de l'Energie

La certification ISO 50001 permet de réduire, à service égal, votre consommation énergétique. C'est, en quelque sorte, le mode d'emploi de référence si vous souhaitez emmener votre entreprise vers davantage d'efficacité énergétique, dans le but de faire des économies et de limiter les émissions de gaz à effet de serre et de polluants liées à la combustion d'énergie.

NOTRE DÉMARCHE



VOS OBJECTIFS PRINCIPAUX



- Améliorer durablement votre efficacité énergétique
- Réduire vos coûts liés à votre consommation d'énergie
- Renforcer les bons comportements en matière d'énergie
- Réduire vos émissions de gaz à effet de serre et développer une conscience environnementale
- Construire votre avantage concurrentiel et être précurseur dans votre secteur d'activité

- AVEC NOTRE OFFRE GROUPEE FORMATION & ACCOMPAGNEMENT, VOUS RECEVEZ TOUS LES OUTILS POUR METTRE EN PLACE VOTRE SMEN ET LE MAINTENIR CONFORME AUX EXIGENCES DE LA NORME 50001.

- NOUS POUVONS VOUS ACCOMPAGNER DEPUIS LE DIAGNOSTIC JUSQU'A LA CERTIFICATION OU SEULEMENT POUR UNE SEULE DES ETAPES DE LA DEMARCHE D'IMPLEMENTATION.

IMPLEMENTATION DES NORMES ISO - NORME ISO 27001



www.oo2.fr
consulting@oo2.fr

128, rue de la Boétie
75008 Paris
France
Tél: +33 (0)977 21 51 71
Point E, Allée Nourou Tall
BP 45617 Dakar
Sénégal
Tél: +221 33 825 45 54

2 plateaux - Cocody
BP 1163 Abidjan 27
Côte d'Ivoire
Tel: +225 225 03 445

Av. du Dr Kwamé N'Krumah
Ouagadougou 513
Burkina Faso
Tél: +226 55 77 87 11

Nos agences

Où nous intervenons



Suivez-nous!



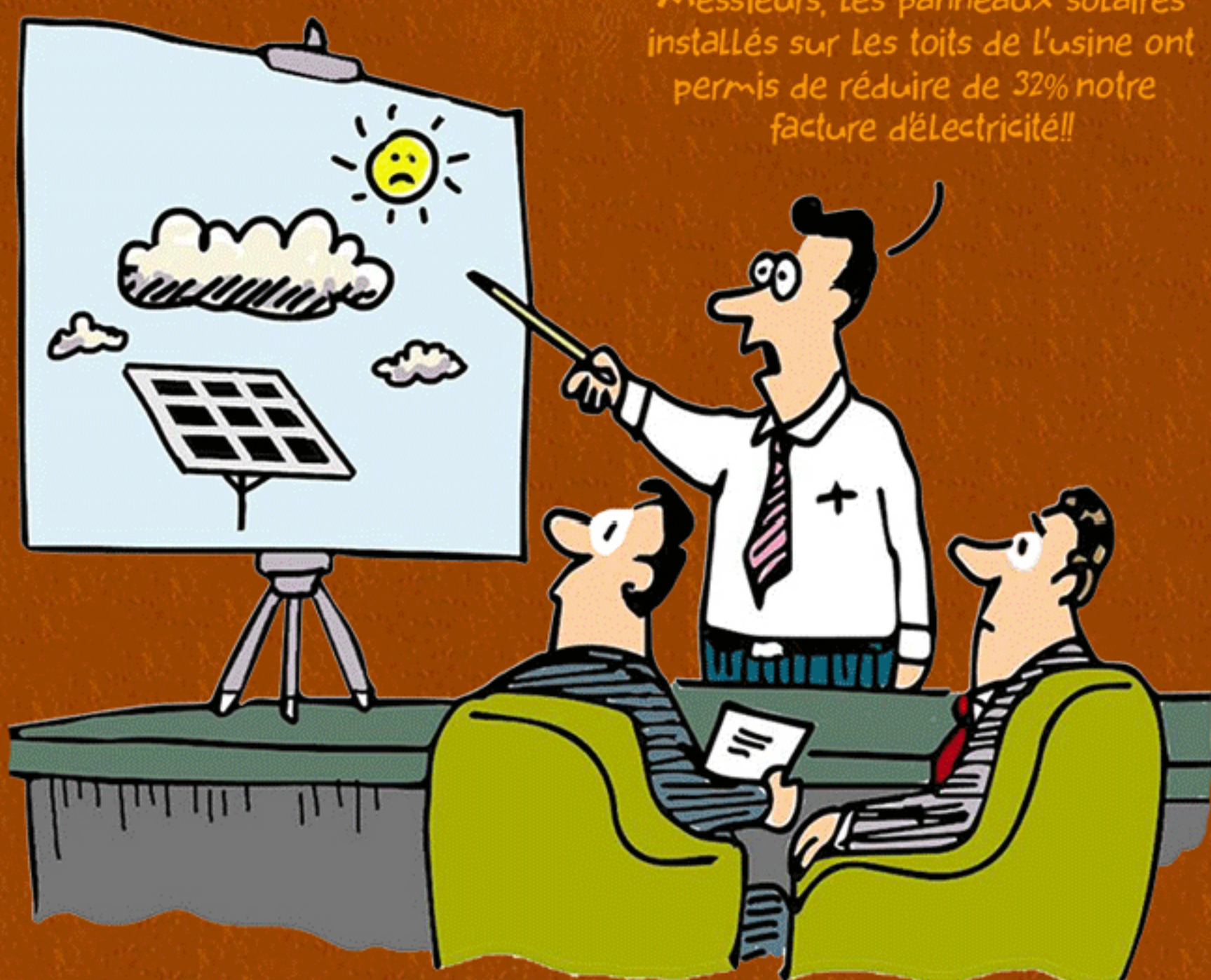
ISO 50001 version 2018

Faire certifier son organisation

VOS RÉSULTATS

- Vous vous concentrez sur vos priorités en termes d'optimisation énergétique.
- Vous diminuez vos coûts de consommation énergétique et réduisez vos émissions de gaz à effet de serre.
- Vous mobilisez l'ensemble de votre management et de votre personnel autour des questions environnementales, énergétiques et de l'impact de votre activité.
- Vous êtes reconnu internationalement dans votre engagement à préserver la planète.
- Cet accompagnement vous permet d'obtenir votre certification plus rapidement et vous prépare à faire vivre votre système pour apporter les preuves nécessaires à votre démarche énergétique.

Messieurs, Les panneaux solaires installés sur les toits de l'usine ont permis de réduire de 32% notre facture d'électricité!!



SE FORMER À LA NORME ISO 50001

Indispensable pour comprendre les exigences de la norme et leur mise en oeuvre, la formation ISO 50001: 2018 se décline en 3 niveaux, selon le degré d'implication de la personne dans cette démarche.

ISO 50001 FOUNDATION

Formation de 2 jours avec certification pour vous sensibiliser à la norme ISO 27001 : 2013 (destinée aux pilotes de processus, senior management, contributeurs clés du système)

ISO 50001 LEAD IMPLEMENTER

Formation de 5 jours avec certification pour vous aider à mieux appréhender la mise en place d'un SMSI et maintenir sa conformité aux exigences de la norme (destinée aux responsables et collaborateurs impliqués de près dans le management du SMEn).

ISO 50001 LEAD AUDITOR

Formation de 5 jours pour certifier vos auditeurs internes qui pourront également devenir auditeurs externes (destinée à toute personne devant ou désirant maîtriser le processus d'audit d'un SMEn)

M
A
N
A
G
E
M
E
N
T
D
E
L
E
N
E
R
G
I
E



LA GESTION DE VOTRE SMEn

Pensez à l'externalisation!

Afin d'assurer le renouvellement de la certification et éviter de courir la dernière année, il est primordial de tenir à jour son SMEn et d'apporter les preuves d'une démarche d'amélioration continue.

C'est pourquoi nous vous proposons de suivre votre équipe sécurité de l'information et/ ou de réaliser des audits de surveillance.

Ainsi garantisiez-vous l'utilité et la pérennité de votre SMEn.



NOS ÉQUIPES & MODALITÉS

Notre réseau d'experts présents en Europe et en Afrique allie expérience métier et expérience en consulting et audit. Ils sauront vous accompagner et vous assister dans la mise en oeuvre d'un système de management de l'énergie vous apporter l'objectivité nécessaire pour répondre à vos besoins business sans alourdir la bonne marche de votre activité.

Après un premier entretien pour évaluer le niveau de maturité de votre entreprise, nous définirons le nombre de jours d'intervention sur site et à distance.

BON À SAVOIR

La durée pour mettre en place la norme ISO 50001 jusqu'à l'audit de certification varie entre 6 et 14 mois.

La certification est valable 3 ans. Nous vous en assurons le renouvellement par un suivi et un audit de surveillance annuel.

► Voir nos prochaines formations ISO 50001

► Voir toutes nos prochaines formations ISO